

Градостроительный план земельного участка

№ RU

2	3	3	0	1	0	0	0	-	1	1	9	5	1
---	---	---	---	---	---	---	---	---	---	---	---	---	---

Градостроительный план земельного участка подготовлен на основании

Заявления Рачинской Иры Николаевны от 01.03.2018г. № 17-378/17-14

(реквизиты заявления правообладателя земельного участка с указанием ф. и. о. заявителя — физического лица, либо реквизиты заявления и наименование заявителя — юридического лица о выдаче градостроительного плана земельного участка)

Местонахождение земельного участка:

Краснодарский край

(субъект Российской Федерации)

г. Анапа, шоссе Анапское

(муниципальный район или городской округ)

(поселение)

Описание границ земельного участка:

Обозначение (номер) характерной точки	Перечень координат характерных точек в системе координат, используемой для ведения Единого государственного реестра недвижимости	
	X	Y
1	462931,17	1250400,28
2	462931,17	1250417,28
3	462810,57	1250418,63
4	462810,57	1250637,76
5	462793,57	1250638,69
6	462793,57	1250418,82
7	462624,53	1250420,71
8	462624,47	1250403,71

Кадастровый номер земельного участка (при наличии)

23:37:0109002:105

Площадь земельного участка

8945 кв.м.

Информация о расположенных в границах земельного участка объектах капитального строительства:

Объекты капитального строительства отсутствуют

Информация о границах зоны планируемого размещения объекта капитального строительства в соответствии с утвержденным проектом планировки территории (при наличии):

Обозначение (номер) характерной точки	Перечень координат характерных точек в системе координат, используемой для ведения Единого государственного реестра недвижимости	
	X	Y
-	-	-
1	462931,17	1250400,28
2	462931,17	1250417,28
3	462810,57	1250418,63
4	462810,57	1250637,76
5	462793,57	1250638,69
6	462793,57	1250418,82
7	462624,53	1250420,71
8	462624,47	1250403,71

Реквизиты проекта планировки территории и (или) проекта межевания территории в случае, если земельный участок расположен в границах территории, в отношении которой утверждены проект планировки территории и (или) проект межевания территории:

Постановление администрации муниципального образования город-курорт Анапа от 19 марта 2015 года № 1218 «Об утверждении проекта планировки территории на земельном участке с кадастровым номером 23:37:0109002:63, расположенном по адресу: Краснодарский край, г. Анапа, ш. Анапское».

(указывается в случае, если земельный участок расположен в границах территории в отношении которой утверждены проект планировки территории и (или) проект межевания территории)

Градостроительный план подготовлен С.В. Добродомова. Начальник управления архитектуры и градостроительства администрации муниципального образования город-курорт Анапа – главный архитектор муниципального образования город-курорт Анапа. Управление архитектуры и градостроительства администрации муниципального образования город-курорт Анапа

(ф. и. о., должность уполномоченного лица, наименование органа)



М. П.

(при наличии)

(Handwritten signature)

(подпись)

С.В. Добродомова

(расшифровка подписи)

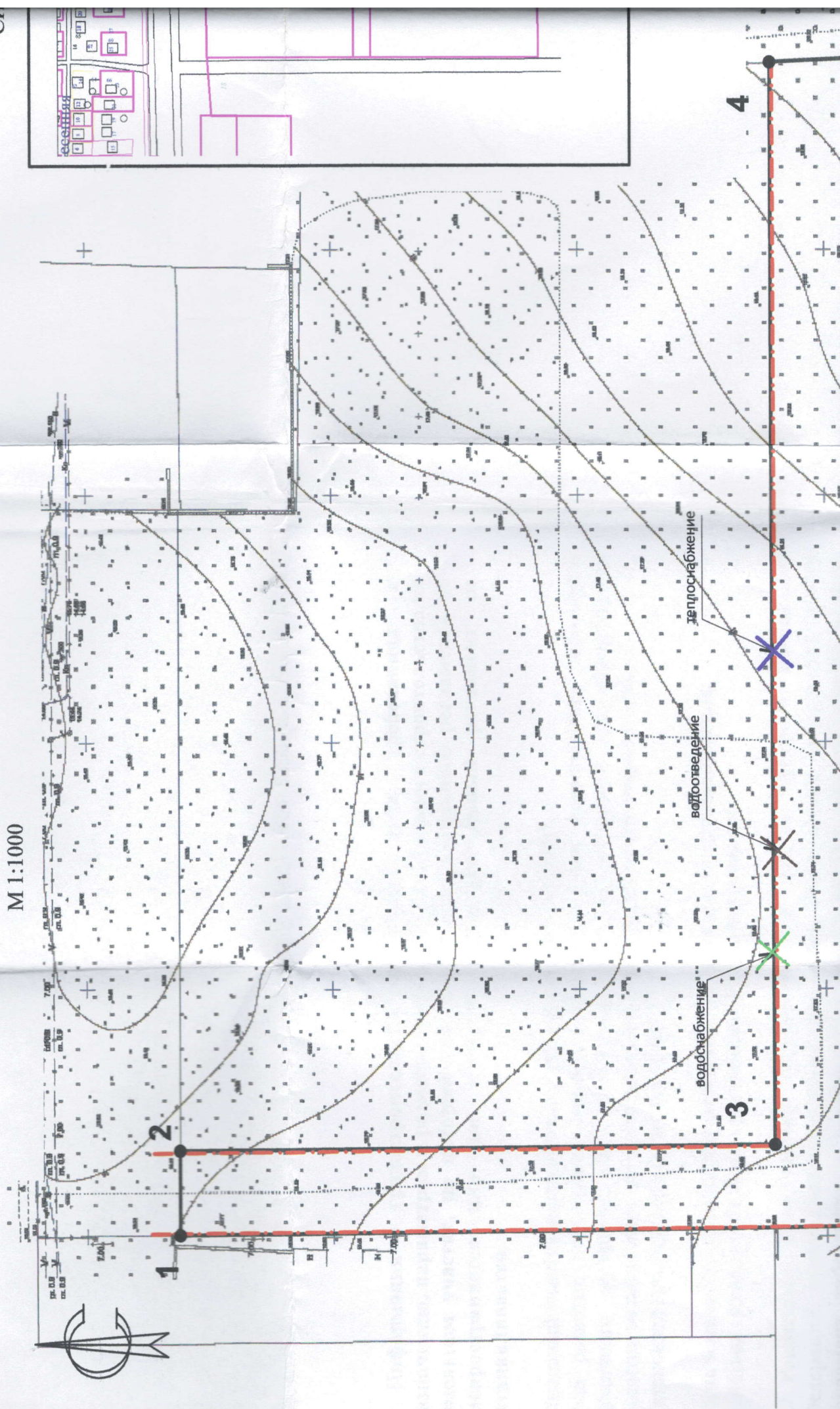
Дата выдачи

16.03.2018

(ДД.ММ.ГГГГ)

1. Чертеж градостроительного плана земельного участка и линий градостроит

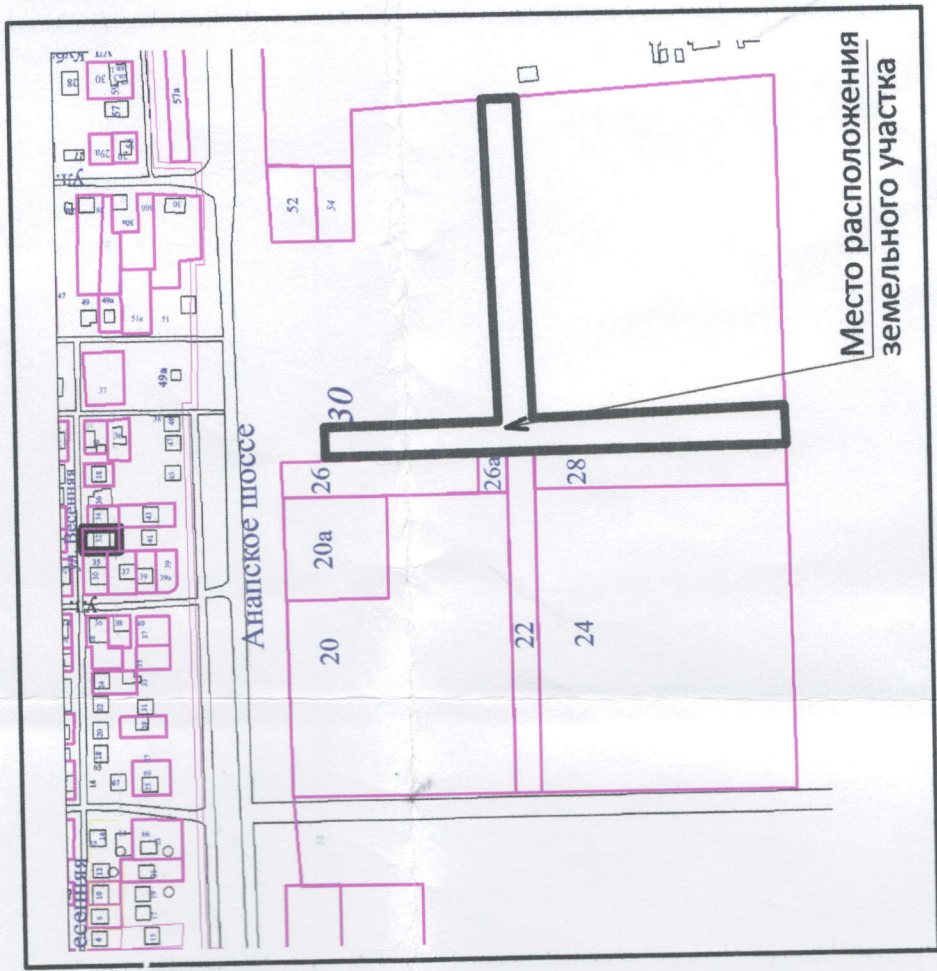
СИ



ИТельного плана земельного участка и линий градостроительного регулирования

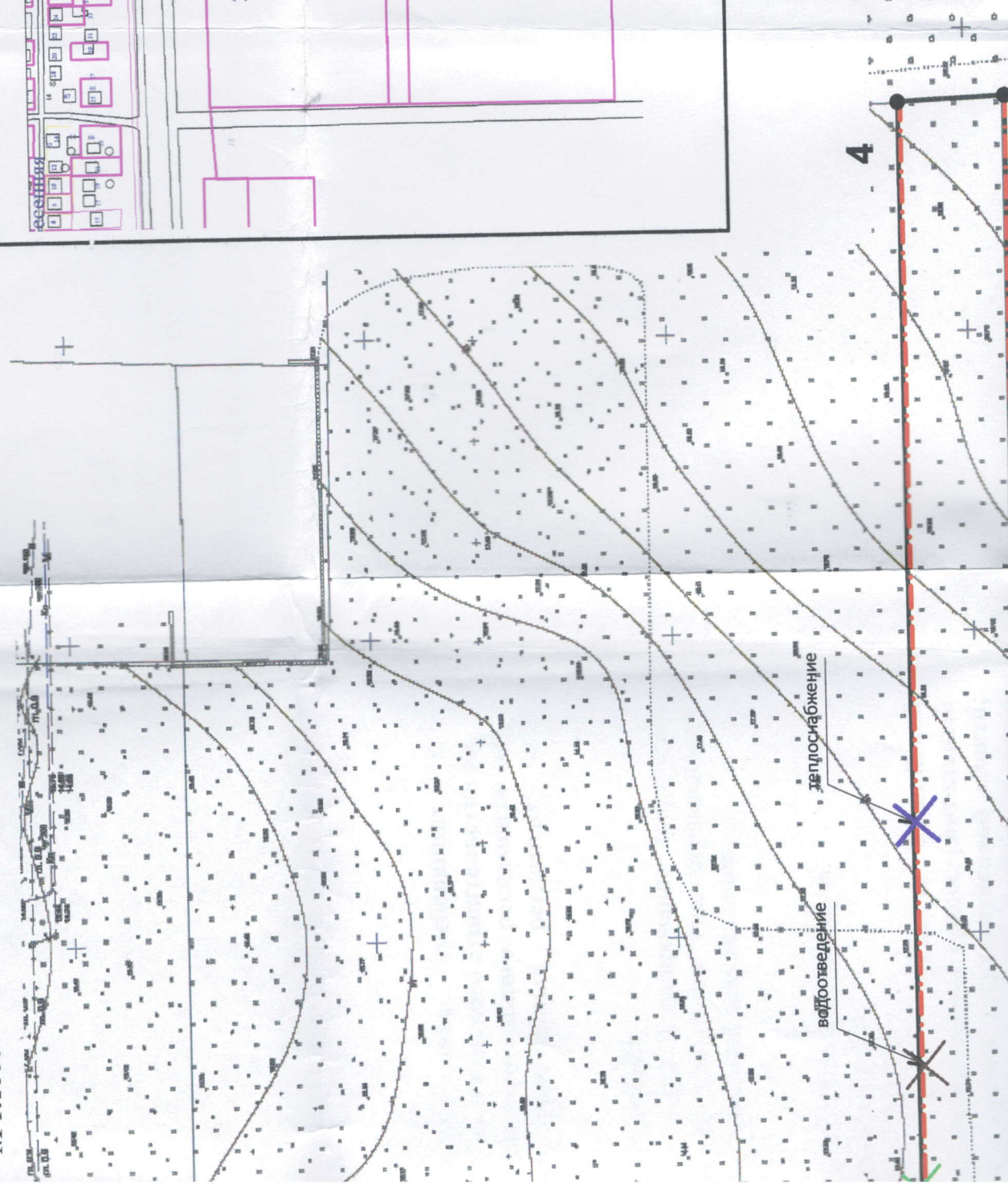
СИТУАЦИОННЫЙ ПЛАН

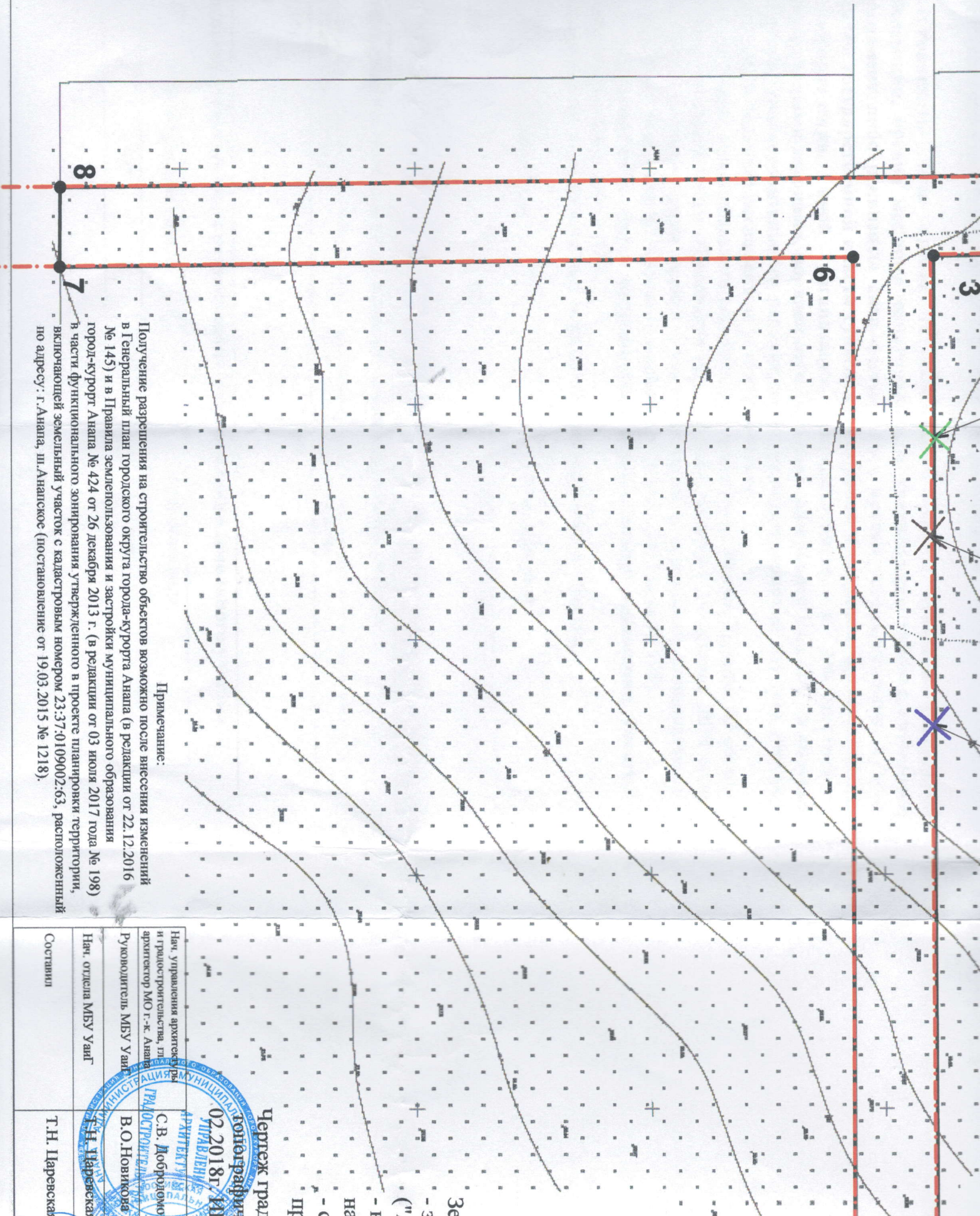
М 1:1000



УСЛОВНЫЕ ОБОЗНАЧЕНИЯ

	красная линия
	минимальные отступы от границ земельного участка
	точки поворота границ земельного участка
	условные точки места подключения





Примечание:
 Получение разрешения на строительство объектов возможно после внесения изменений в Генеральный план городского округа города-курорта Анапа (в редакции от 22.12.2016 № 145) и в Правила землепользования и застройки муниципального образования город-курорт Анапа № 424 от 26 декабря 2013 г. (в редакции от 03 июля 2017 года № 198) в части функционального зонирования утвержденного в проекте планировки территории, включающей земельный участок с кадастровым номером 23:37:0109002:63, расположенный по адресу: г. Анапа, ш. Анапское (по состоянию от 19.03.2015 № 1218).

Нач. управления архитектуры, градостроительства, геоинформационных технологий и геоинженерии	С.В. Добролюбов
Руководитель МБУ Уаи	В.О. Новикова
Нач. отдела МБУ Уаи	Т.Н. Царевская
Составил	Т.Н. Царевская

Чертеж градостроительной ситуации
 02.2018г. ИД
 УТВЕРЖДЕН



	Границ земельного участка
	Точки поворота границ земельного участка
	Условные точки места подключения сетей инженерного обеспечения

ТАБЛИЦА ДЛИН ЛИНИЙ И АЗИМУТОВ

№ точки	Линии	X	Y
1	17,00	462931,17	1250400,28
2	120,61	462931,17	1250417,28
3	219,13	462810,57	1250418,63
4	17,02	462810,57	1250637,76
5	219,87	462793,57	1250638,69
6	169,05	462793,57	1250418,82
7	17,00	462624,53	1250420,71
8	306,72	462624,47	1250403,71

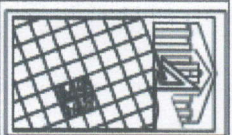
- Земельный участок частично расположен в:
- зоне охраны памятника историко-культурного наследия ("Алексеевка-1", "Алексеевка-2", "Алексеевка-3");
 - на территории памятника историко-культурного наследия ("Алексеевка-2");
 - санитарно-защитной зоне зоне промышленных предприятий, производств и объектов.

Чертеж градостроительного плана земельного участка разработан на топографической основе в масштабе (1:500) выполненной 02.2018г. ИИ Перегеллица И.О.

Заказчик: Рачинская Ира Николаевна

Имя, управление архитектуры и градостроительства, гл. архитектор МО г.к. Анапа	С.В. Добродомова	03.2018г.	Чертеж градостроительного плана земельного участка	Краснодарский край, г. Анапа, ш. Анапское, кал. №3:37-0109002-105	масштаб 1:1000	лист 2	листов
Руководитель МБУ УадГ	В.О.Новикова	03.2018г.	плана земельного участка				
Нач. отдела МБУ УадГ	Т.Н.Царевская	03.2018г.	участка				

Примечание:
 Инициация на строительство объектов возможно после внесения изменений в генеральный план городского округа города-курорта Анапа (в редакции от 22.12.2016 года № 424 от 26 декабря 2013 г. (в редакции от 03 июля 2017 года № 198) и зонирования утвержденного в проекте планировки территории, мейский участок с кадастровым номером 23:37-0109002-63, расположенный ш. Анапское (постановление от 19.03.2015 № 1218).



2. Информация о градостроительном регламенте либо требованиях к назначению, параметрам и размещению объекта капитального строительства на земельном участке, на который действие градостроительного регламента не распространяется или для которого градостроительный регламент не устанавливается.

Земельный участок расположен в территориальной зоне РНП.

Зона развития населенного пункта, предназначена для формирования территорий различного функционального назначения, при перспективном градостроительном развитии за расчётный срок утверждённой градостроительной документации.

Установлен градостроительный регламент.

Часть земельного участка расположена на территории общего пользования.

Действие градостроительного регламента не распространяется.

2.1. Реквизиты акта органа государственной власти субъекта Российской Федерации, органа местного самоуправления, содержащего градостроительный регламент либо реквизиты акта федерального органа государственной власти, органа государственной власти субъекта Российской Федерации, органа местного самоуправления, иной организации, определяющего, в соответствии с федеральными законами, порядок использования земельного участка, на который действие градостроительного регламента не распространяется или для которого градостроительный регламент не устанавливается.

Сессия Совета муниципального образования город-курорт Анапа. Решение 57 сессии Совета муниципального образования город-курорт Анапа от 26 декабря 2013 года № 424 «Об утверждении правил землепользования и застройки муниципального образования город-курорт Анапа» (в редакции от 3 июля 2017 года № 198).

2.2. Информация о видах разрешенного использования земельного участка в территориальной зоне РНП:

Основные виды разрешенного использования земельного участка:

Наименование вида	Описание вида
нет	нет

Условно разрешенные виды использования земельного участка:

Наименование вида	Описание вида
нет	нет

Вспомогательные виды разрешенного использования земельного участка:

Наименование вида	Описание вида
нет	нет

Информация о видах разрешенного использования земельного участка на территории общего пользования.

Основные виды разрешенного использования земельного участка :

Действие градостроительного регламента не распространяется.

Условно разрешенные виды использования земельного участка:

Действие градостроительного регламента не распространяется.

Вспомогательные виды разрешенного использования, допустимые только в качестве дополнительных по отношению к основным видам разрешенного использования и условно разрешенным видам использования и осуществляемые совместно с ними:

Действие градостроительного регламента не распространяется.

1	2	3	4
1	2	3	4
1	2	3	4
1	2	3	4

2.3. Предельные (минимальные и (или) максимальные) размеры земельного участка и предельные параметры разрешенного строительства, реконструкции объекта капитального строительства, установленные градостроительным регламентом для территориальной зоны РНП, в которой расположен земельный участок:

Предельные (минимальные и (или) максимальные) размеры земельного участка, в том числе их площадь	Минимальные отступы от границ земельного участка в целях определения мест допустимого размещения, строений, сооружений, за пределами которых запрещено строительство зданий, строений, сооружений	Предельное количество этажей и (или) предельная высота зданий, строений, сооружений	Максимальный процент застройки в границах земельного участка, определяемый как отношение суммарной площади земельного участка, которая может быть застроена, ко всей площади земельного участка	Требования к архитектурным решениям объектов капитального строительства, расположенным в границах территории исторического поселения федерального или регионального значения	Иные показатели		
1 Длина, м	2 Ширина, м	3 Площадь, кв.м или га	4	5	6	7	8
<p>Для основных видов разрешенного использования земельного участка:</p> <p>- Минимальный и максимальный размер земельного участка - 0 кв.м.</p>	<p>Для основных видов разрешенного использования земельного участка:</p> <p>Для условно разрешенных видов использования земельного участка:-</p> <p>Для вспомогательных видов разрешенного использования земельного участка:-</p>	<p>Для основного вида разрешенного использования земельного участка</p> <p>- Максимальная высота зданий, строений, сооружений от уровня земли - 0 м.</p>	<p>Для основного вида разрешенного использования земельного участка</p> <p>- Максимальный процент застройки в границах земельного участка - 0.</p>	-	<p>Должны соблюдаться требования, установленные природоохранным законодательством, законодательством в области обеспечения санитарно-эпидемиологического благополучия населения, а также технические</p>		

	<p>Для условно разрешенных видов использования земельного участка:</p> <ul style="list-style-type: none"> - минимальный и максимальный размер земельного участка - 0 кв.м. <p>Для вспомогательных видов разрешенного использования земельного участка - 0 кв.м.</p>		<p>Для условно разрешенных видов использования земельного участка</p> <ul style="list-style-type: none"> - максимальная высота зданий, сооружений, от уровня земли - 0 м. <p>Для вспомогательных видов разрешенного использования земельного участка</p> <ul style="list-style-type: none"> - максимальная высота зданий, сооружений, от уровня земли - 0 м; 	<p>Для условно разрешенных видов использования земельного участка</p> <ul style="list-style-type: none"> - максимальный процент застройки в границах земельного участка - 0. <p>Для вспомогательных видов разрешенного использования земельного участка</p> <ul style="list-style-type: none"> - максимальный процент застройки в границах земельного участка - 0. 	<p>регламенты, градостроительные и строительные нормы и Правила.</p> <p>В случае если земельный участок или объект капитального строительства находится в границах зоны с особыми условиями использования территорий, на них устанавливаются ограничения использования в соответствии с законодательством Российской Федерации</p>
--	--	--	--	--	--

2.4. Требования к назначению, параметрам и размещению объекта капитального строительства на земельном участке, на который действие градостроительного регламента не распространяется или для которого градостроительный регламент не устанавливается:

Причины отнесения земельного участка к виду земельного участка, на который действие градостроительного регламента не распространяется	Реквизиты акта, регулирующие использование земельного участка	Требования к использованию земельного участка	Требования к параметрам объекта капитального строительства					Требования к размещению объектов капитального строительства	
			Предельное количество этажей и (или) предельная высота зданий, строений, сооружений	Максимальный процент застройки в границах земельного участка, определяемый как отношение суммарной площади земельного участка, которая может быть застроена, ко всей площади земельного участка	Иные требования к параметрам объекта строительства	Минимальные отступы от границ земельного участка в целях определения мест допустимого размещения зданий, строений, сооружений, за пределами которых строительство зданий, строений, сооружений запрещено	Иные требования к размещению объектов капитального строительства		
1	2	3	4	5	6	7	8		
Земельный участок расположен в границах территории общего пользования	сессии Совета муниципального образования город-курорт Анапа от 26 декабря 2013 года № 424 «Об утверждении правил землепользования и застройки муниципального образования город-курорт Анапа» (в редакции от 3 июля 2017 года № 198).	-	-	-	-	-	-		

3. Информация о расположенных в границах земельного участка объектов капитального строительства и объектов культурного наследия

3.1. Объекты капитального строительства:

№ _____ Не имеется

(согласно чертежу(ам) градостроительного плана)

(назначение объекта капитального строительства, этажность, высота, общая площадь, площадь застройки)

Не имеется

инвентаризационный или кадастровый номер _____

отсутствует

3.2. Объекты, включенные в Единый государственный реестр объектов культурного наследия (памятников истории и культуры) народов Российской Федерации:

№ _____ Информация отсутствует

(согласно чертежу(ам) градостроительного плана)

(назначение объекта культурного наследия, общая площадь, площадь застройки)

Информация отсутствует

Информация отсутствует

(наименование органа государственной власти, принявшего решение о включении выявленного объекта культурного наследия в реестр, реквизиты этого решения)

регистрационный номер в реестре _____

от _____

(дата)

4. Информация о расчётных показателях минимально допустимого уровня обеспечения территории объектами коммунальной, транспортной, социальной инфраструктуры и расчётных показателях максимальной допустимого уровня территории доступности объектов коммунальной, транспортной, социальной инфраструктуры

Информация о расчётных показателях минимально допустимого уровня территории доступности объектов коммунальной, транспортной, социальной инфраструктуры		Информация о расчётных показателях максимальной допустимого уровня территории доступности объектов коммунальной, транспортной, социальной инфраструктуры			
Наименование вида объекта	Единица измерения	Расчётный показатель	Наименование вида объекта	Единица измерения	Расчётный показатель
1	2	3	4	5	6
7	8	9	1	2	3

5. Информация об ограничениях использования земельного участка, в том числе если земельный участок полностью или частично расположен в границах зон с особыми условиями использования территории:

Согласно генеральному плану, утверждённому решением Совета муниципалитета образования город-курорт Анапа от 14 ноября 2013 года № 404 «Об утверждении генерального плана городского округа город-курорт Анапа» (в редакции от 22.12.2016 № 145) земельный участок частично расположен в зоне охраны памятника историко-культурного наследия («Алексеевка-1», «Алексеевка-2», «Алексеевка-3»), на территории памятника историко-культурного наследия («Алексеевка02»), в санитарно-защитной зоне промышленной территории, производств и объектов.

6. Информация о границах зон с особыми условиями использования территорий, если земельный участок полностью или частично расположен в границах таких зон:

Наименование зоны с особыми условиями использования территорий с указанием объекта, в отношении которого установлена такая зона	1	2	3	4
Перечень координат характерных точек в системе координат, используемой для ведения Единого государственного реестра недвижимости	Обозначение (номер) характерной точки	-	-	-

7. Информация о границах зон действия публичных сервитутов:

Обозначение (номер) характерной точки	Информация отсутствует	
	Х	У
Перечень координат характерных точек в системе координат, используемой для ведения Единого государственного реестра недвижимости	-	-

8. Номер и (или) наименование элемента планировочной структуры, в границах которого расположен земельный участок: 23:37:0109002.

9. Информация о технических условиях подключения (технологического присоединения) объектов капитального строительства к сетям инженерно-технического обеспечения, определенных с учетом программ комплексного развития систем коммунальной инфраструктуры поселения, городского округа:

ОАО «Анапа Водоканал», письмо от 12.03.2018г. № 664. Водоснабжение и водоотведение. Максимальная нагрузка подключения - информация отсутствует. Срок подключения - информация отсутствует. Срок действия - информация отсутствует.

АО «Теплоэнерго» информация на запрос от 01.03.2018 №01/568 отсутствует.

10. Реквизиты нормативных правовых актов субъекта Российской Федерации, муниципальных правовых актов, устанавливающих требования к благоустройству территории:

Правила благоустройства территории муниципального образования город-курорт Анапа, утверждены решением Совета муниципального образования город-курорт Анапа от 06.12.2017г. №265.

11. Информация о красных линиях:

Красные линии утверждены проектом планировки территории на земельном участке с кадастровым номером 23:37:0109002:63, расположенном по адресу: Краснодарский край, г. Анапа, ш. Анапское

Обозначение (номер) характерной точки	Перечень координат характерных точек в системе координат, используемой для ведения Единого государственного реестра недвижимости	
	Х	У
462960,30	1250399,95	
462624,47	1250403,71	
462624,53	1250420,71	
462960,49	1250416,95	
462810,57	1250418,63	
462810,57	1250637,76	
462793,57	1250638,69	
462793,57	1250418,82	

